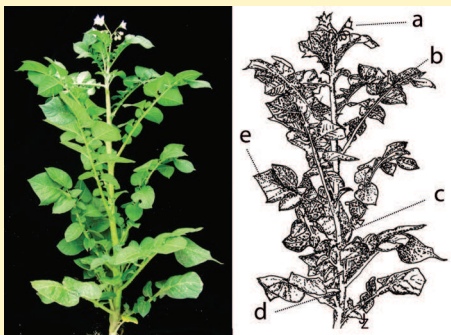


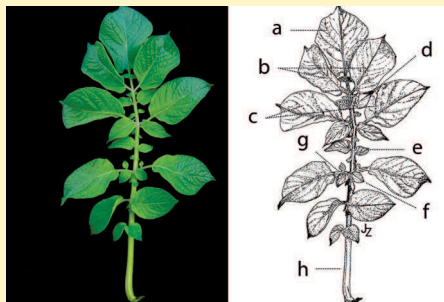


MORFOLOGICKÁ CHARAKTERISTIKA BRAMBORU

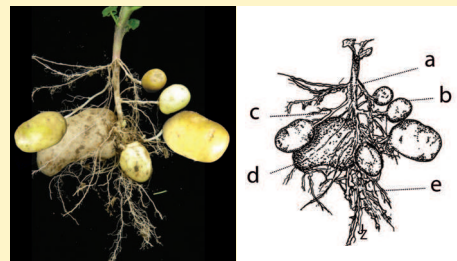
Morfologická charakteristika bramboru (*Solanum tuberosum* L.)



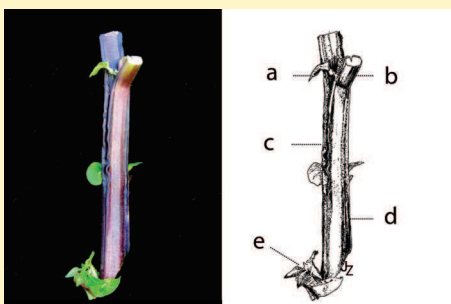
MORFOLOGIE NADZEMNÍ ČÁSTI BRAMBORU
(a) – květenství, (b) – složené listy, (c) – hlavní stoněk, (d) – postranní stoněk, (e) – terminální list



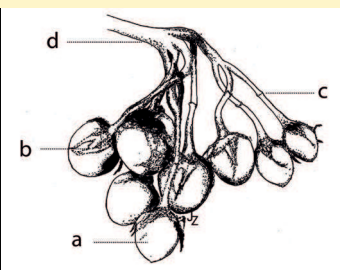
MORFOLOGIE LISTU BRAMBORU
(a) – koncový lístek, (b) – jámno postranních zpeřených lístků I. řádu, (c) – jámno postranních zpeřených lístků II. řádu, (d) – vrcholové mezilístky, (e) – mezilístky, (f) – úžlabní lístečky, (g) – řapíček, (h) – řapík



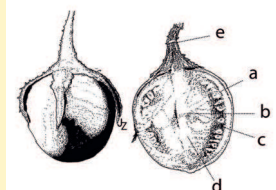
MORFOLOGIE PODZEMNÍ ČÁSTI BRAMBORU
(a) – stoněk, (b) – dceřinná hlíza, (c) – stolon, (d) – matečná hlíza, (e) – postranní kořeny



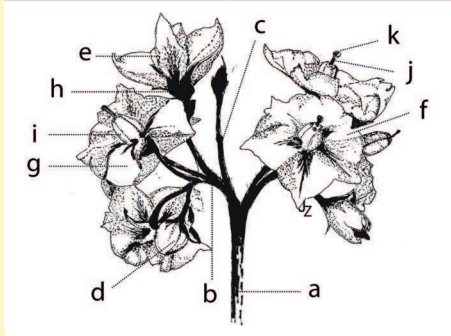
MORFOLOGIE STONKU BRAMBORU - ČÁST
(a) – palítek, (b) – zbytek řapíku, (c) – dvojité křídlení stonku, (d) – čtyřhranný stoněk, (e) – úžlabní pupen



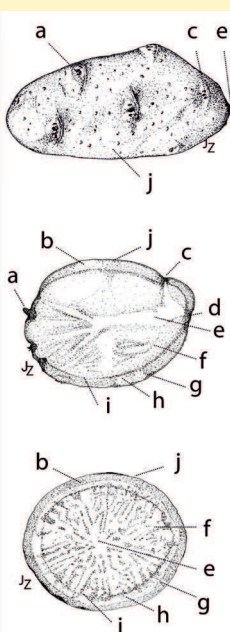
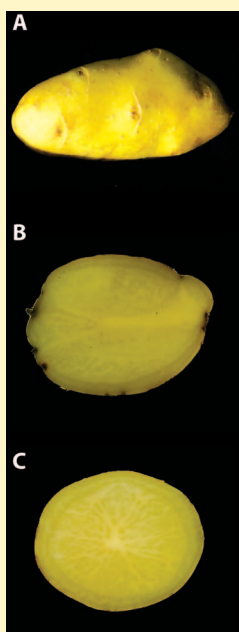
MORFOLOGIE PLODENSTVÍ BRAMBORU
(a) – plod, (b) – kališní lístky, (c) – oddělovací prstenec dělicí stopku plodenství od perikladia (d) – stopka plodenství [BBCH 79]



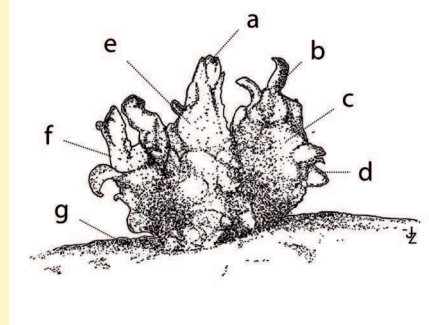
MORFOLOGIE PLODU BRAMBORU
(a) – semeno, (b) – poutko (funikulus), (c) – semenné lůžko, (d) – pulpa (dřeň), (e) – oddělovací prstenec [BBCH 79]



MORFOLOGIE KVĚTENSTVÍ BRAMBORU
(a) – stopka květenství I. řádu, (b) – stopka květenství II. řádu, (c) – oddělovací vrstvička dělicí stopku květní od perikladia, (d) – uzavřená poupě, (e) – otevřená poupě, (f) – koruna, (g) – korunní cípky, (h) – kalich, (i) – prašníky, (j) – čnělka, (k) – blizna [BBCH 65]



MORFOLOGIE HLÍZY BRAMBORU
A – hlíza, B – podélný řez hlízou, C – příčný řez hlízou, (a) – pupen, (b) – kůra (cortex), (c) – pupen na bazální části bramboru, (d) – pupek (stonková část), (e) – vnitřní medulla (dřeň), (f) – vnější medulla (zásobní parenchym), (g) – pericykl, (h) – periderm, (i) – kruh vazků cévních, (j) – epidermis



MORFOLOGIE KLÍČKU BRAMBORU
(a) – vzrostný vrchol, (b) – základy listů, (c) – lenticely, (d) – vrcholy postranních kořínků, (e) – hlavní stoněk, (f) – postranní stoněk, (g) – matečná hlíza [BBCH 03]